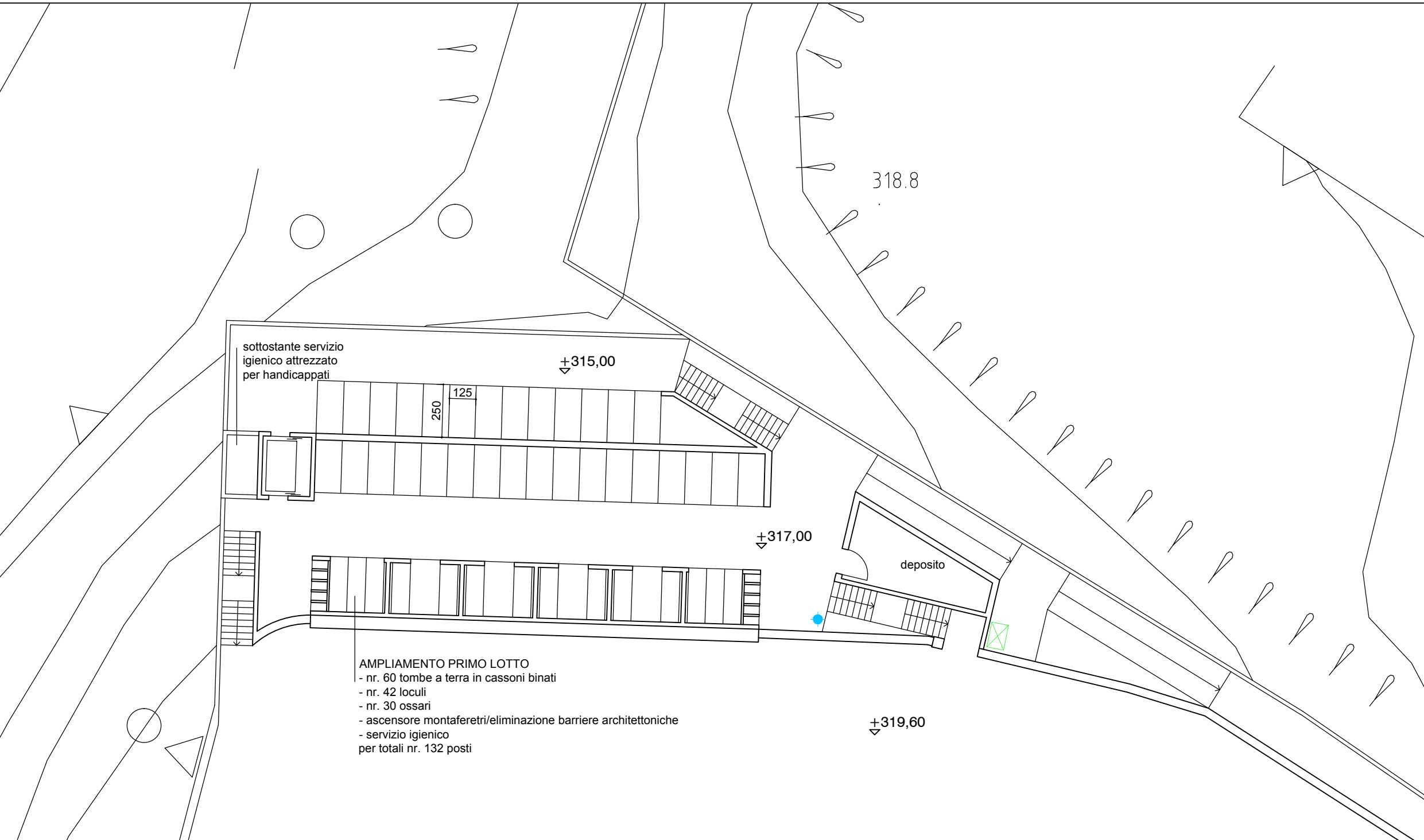
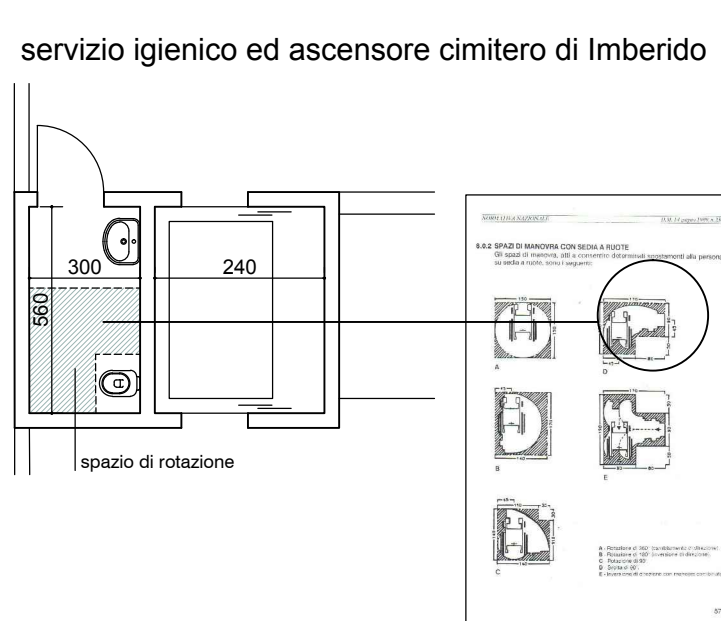
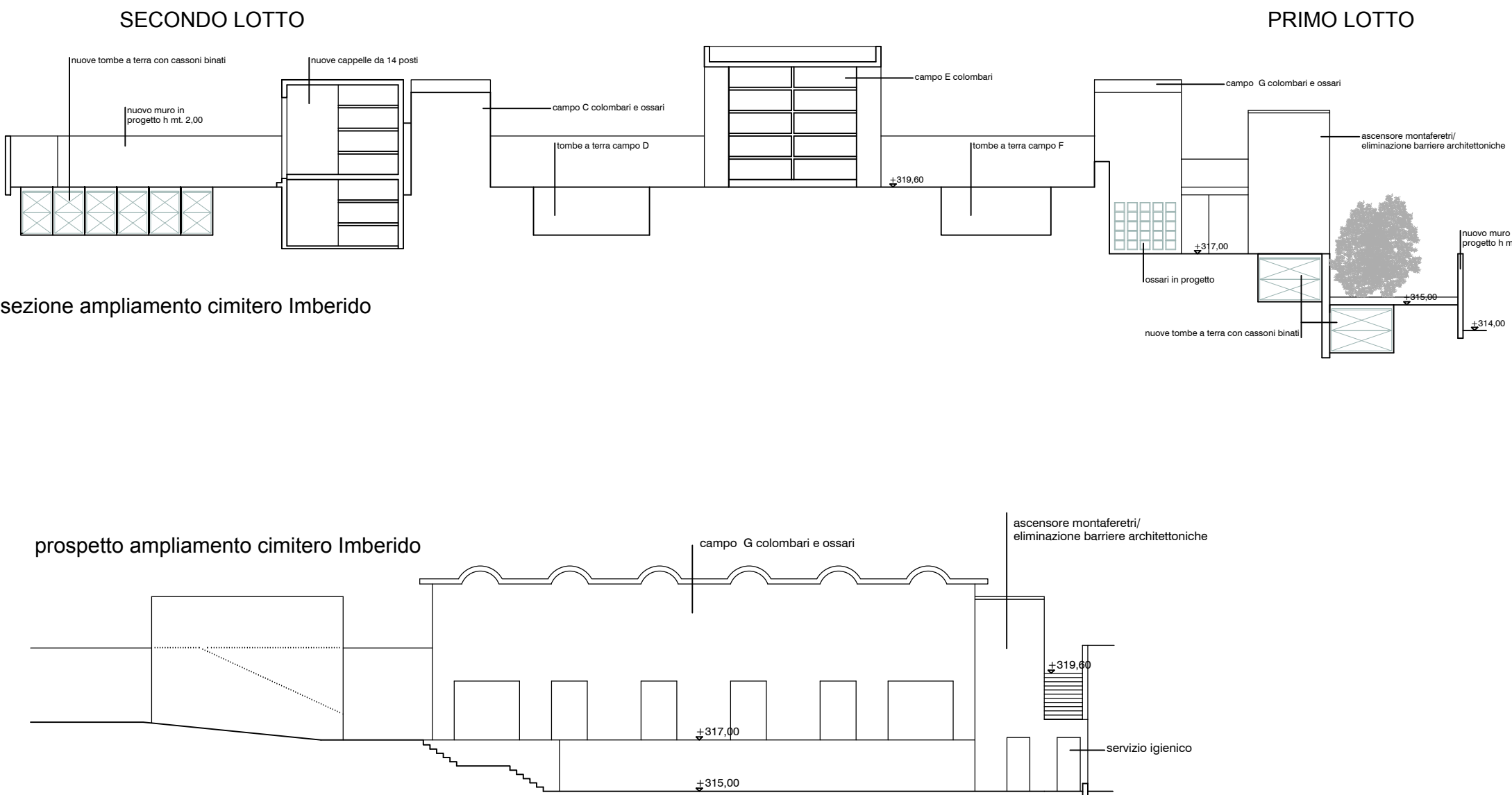


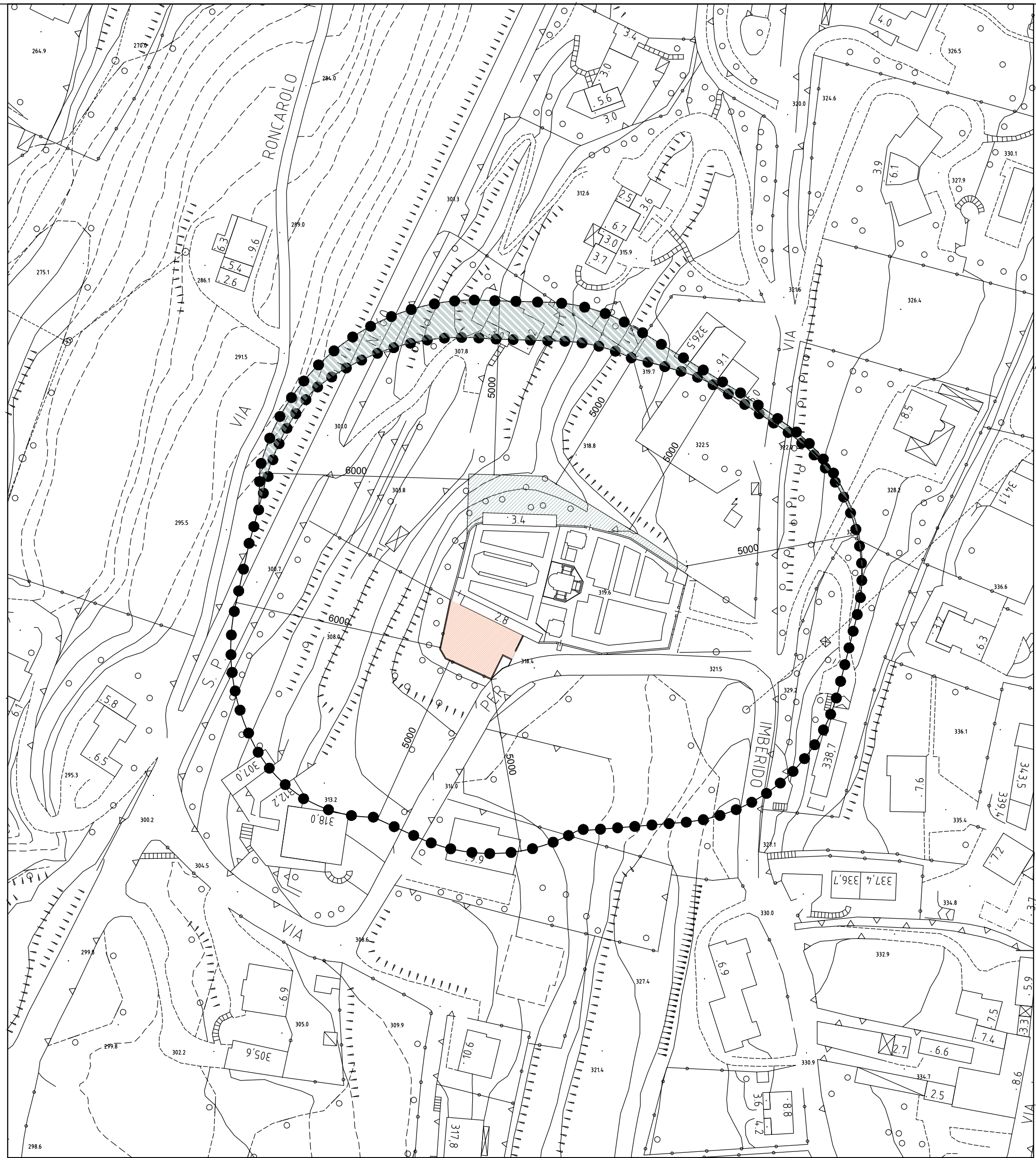
pianta a quota del cimitero attuale ampliamento cimitero di Imberido



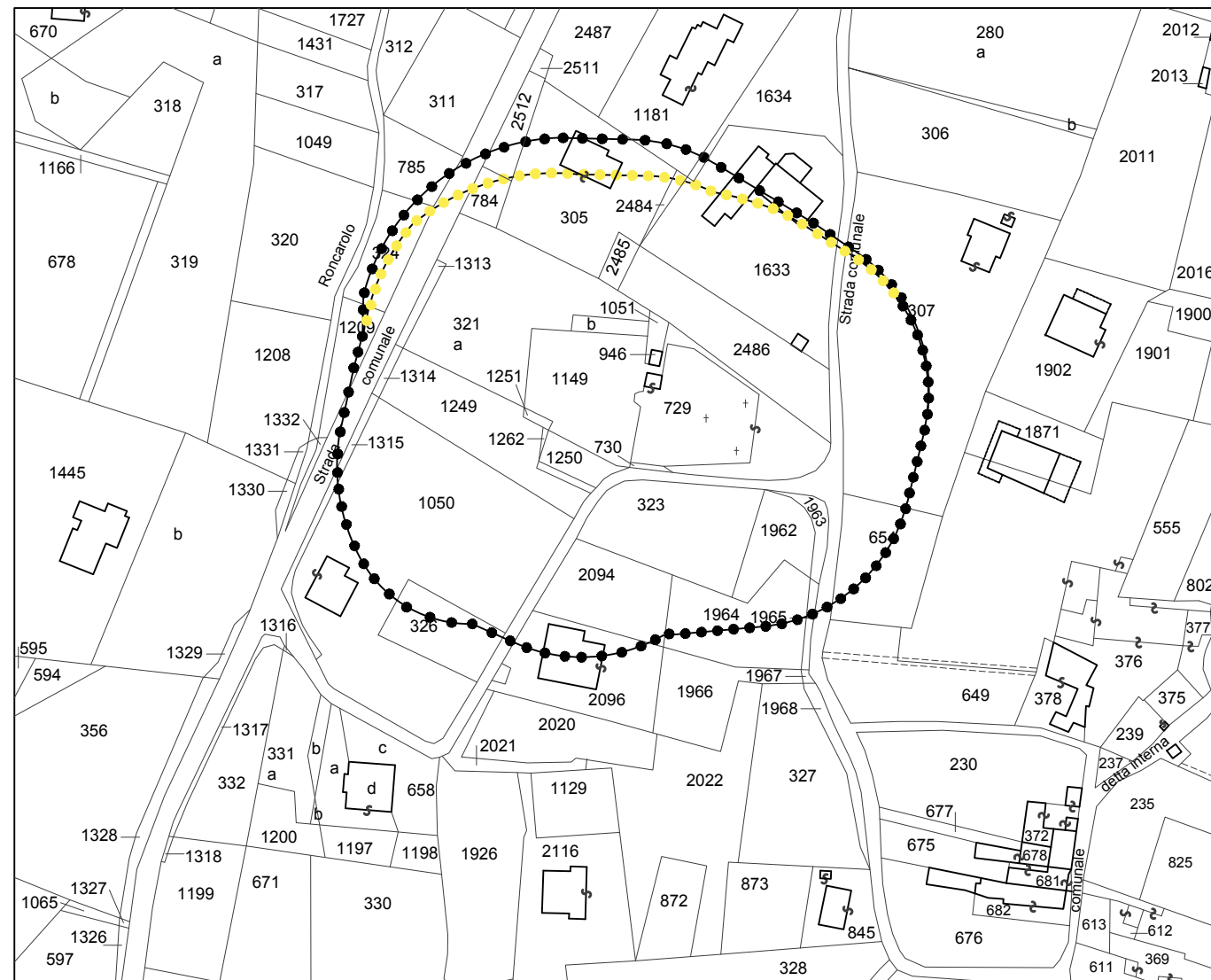
pianta a quota dell'ampliamento



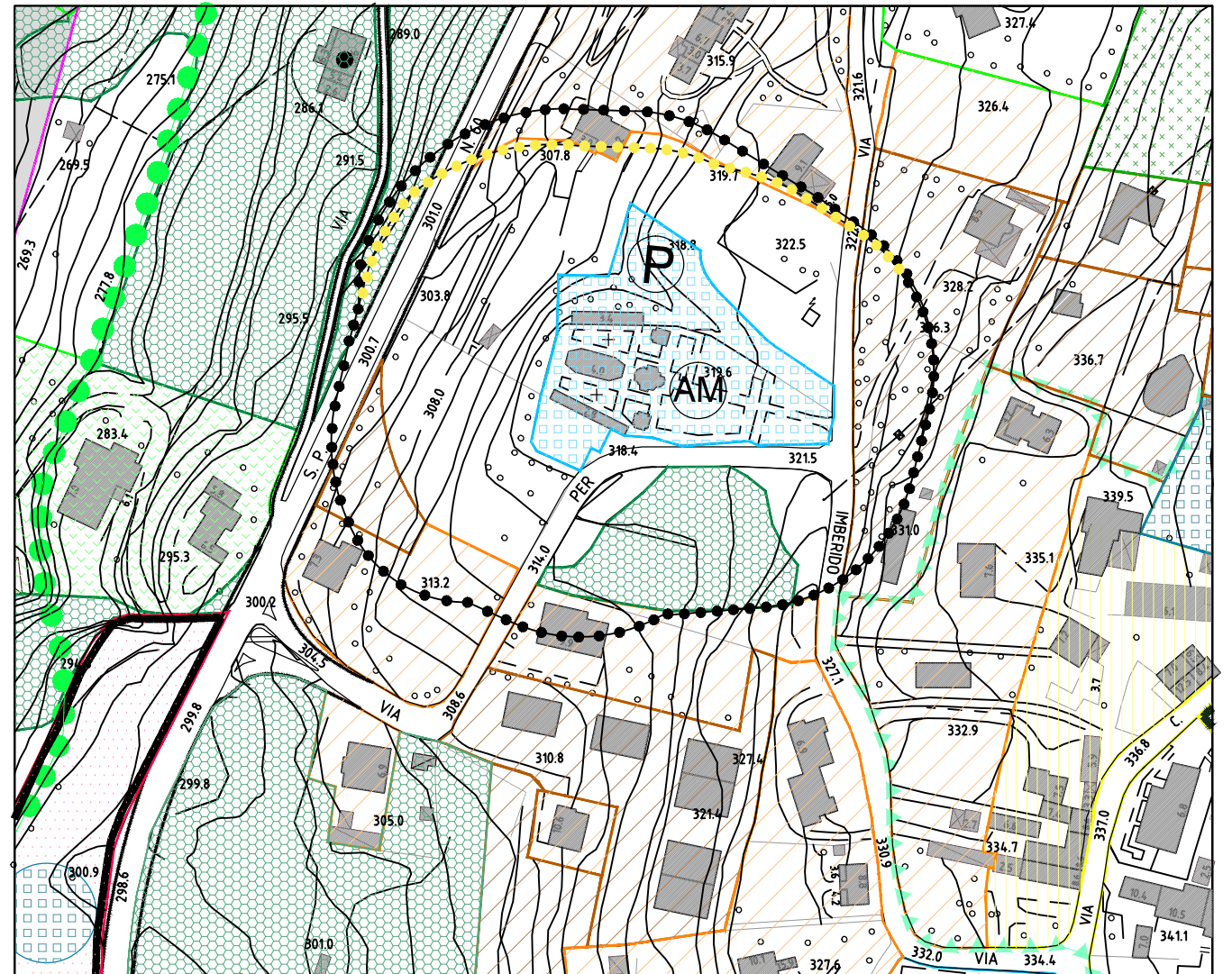
stralcio P.R.G. - scala 1:2000



planimetria con individuazione allargamento fascia di rispetto - primo e secondo lotto - scala 1:1000



estratto di mappa - scala 1:2000  
fig. 4 e 5



stralcio P.R.G. - scala 1:2000

DIEGO TOLUZZO ARCHITETTO  
3. Via del Ponte, 23889 Santa Maria Ilva, Lecco, Tel. 039/531430, fax 039/999890  
ord. arch. Lecco n.158, c.f. T12 DGI 52P30 P205P, p.iva 01465970133

Comune di Oggiono  
Piano Regolatore Cimiteriale  
Cimitero di Imberido - progetto completo primo e secondo lotto

planimetria  
sezioni e prospetto  
estratto di mappa, PRG progetto completo

sc.1: 1000  
sc.1: 200  
sc.1: 2000

TAV 07  
Settembre 2010  
AGG.: Settembre 2011